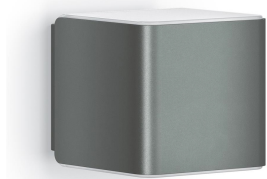


Specyfikacja Steinel LED L 840 iHF Antracyt 9.5W 360lm - 830 Ciepła Biel | IP44 - Czujnik ruchu i światła



[Zobacz produkt](#)

Ogólne

Numer artykułu	239548
EAN	4007841055530
Nazwa producenta	Steinel Sensor Buitenlamp L 840 LED iHF antraciet
Żywotność (h)	50000

Informacje techniczne

Technologia	Zintegrowane żarówki LED
Moc (W)	9.5
Napięcie lampy (V)	220-240
Ściemnianie	Nie
Kolor światła	3000K - Ciepła Biel
Kod koloru	830 Ciepła Biel
Oddawanie barw (Ra)	80-89 - Dobre odwzorowanie kolorów
Strumień świetlny (Lumen)	360
Skuteczność świetlna (Lm/W)	38
Rodzaj produktu	LED Decorative Lighting

Fixture Information

Montaż	Natynkowe
Stopień ochrony IP	IP44

Impact Protection (IK)	IK03
Operating Temperature	-20 to +40
Kolor Oprawy	Anthracite/Graphite
Obudowa	PC (poliwęglany)
Kolor bańki	Anthracite/Graphite

Wymiary

Długość (mm)	134
Szerokość (mm)	110

Sensor Information

Wbudowany sensor	Yes
Typ sensora	Bez czujnika

Dlaczego Nowazarowka?

 **5500 żarówek i opraw** Bezpośrednia dostępność towaru

 Wszystko w ramach gwarancji **Do 7 lat gwarancji**  **Płać** bezpiecznie